

## Circulation voitures

[benoit valgalier <benoit.valgalier@hotmail.fr>](mailto:benoit.valgalier@hotmail.fr)

lun. 30/09/2024 11:58

À : Concertation ZAC <concertation.zacdysse@montpeyroux34.com>;

1 pièce(s) jointe(s) (5 Mo)

Capture d'écran 2024-09-30 à 11.56.51.png;

Bonjour,

Suite à la réunion publique, des commentaires ont été fait concernant l'accès au nouveau quartier depuis l'entrée du village OUEST (Jonquièrre / Clermont l'hérault).

Il est vrai qu'il y aurait à priori seulement 2 possibilités immédiates (voir mon schéma en PJ) :

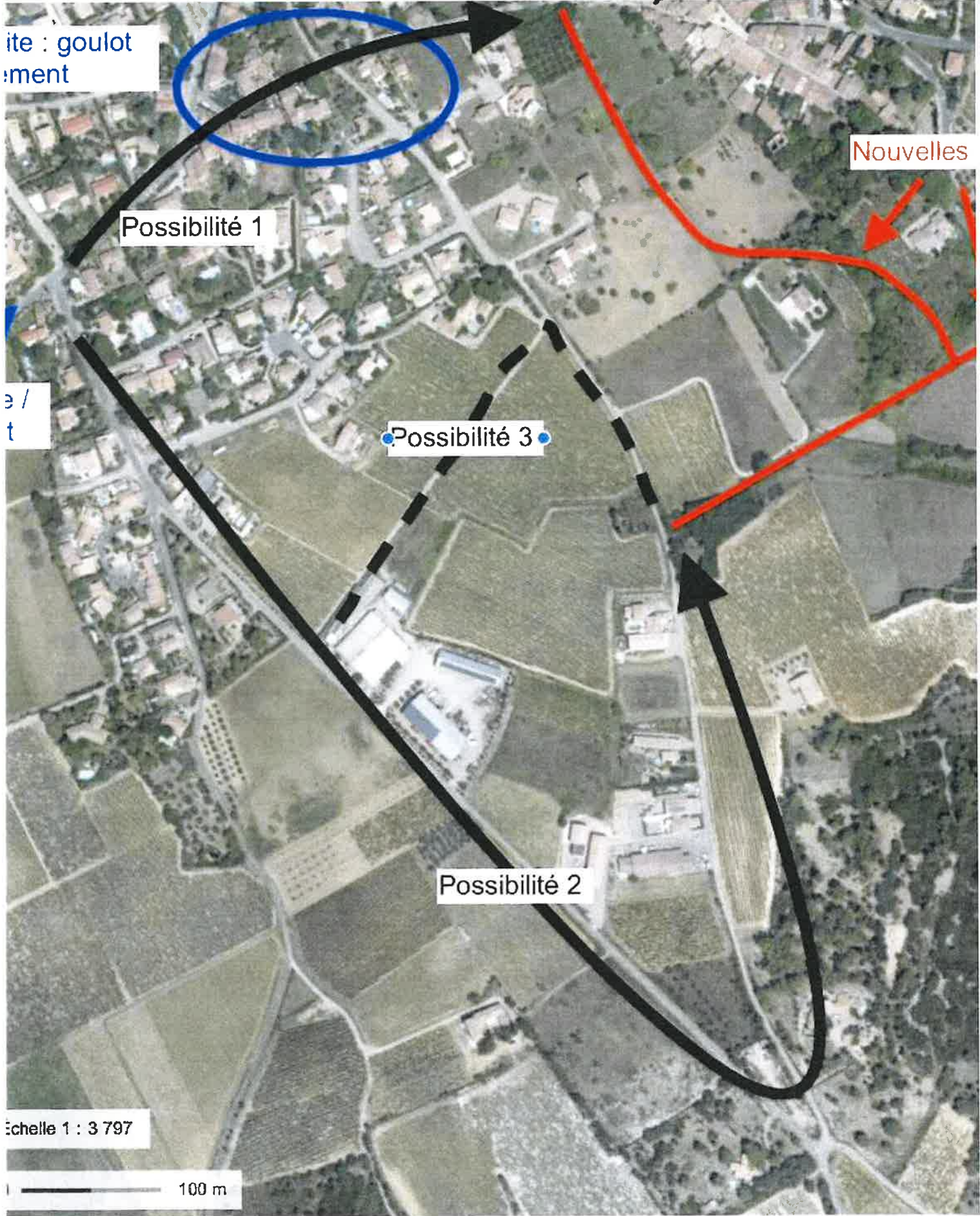
- 1) passer par le monument au mort et l'entrée de la rue des lions qui est très étroite et serait un véritable goulot d'étranglement (même si circulation à sens unique)
- 2) tourner directement à droite et prendre la route de st etienne pour redescendre via la rue des Saumailles (serait frustrant pour les utilisateurs)

Ne serait-il pas possible d'agrandir le chemin existant, qui longe la société Vignoble Vallat pour rejoindre les Saumailles ? D'autant plus que ce chemin est, il me semble, communal ?

Je vous remercie

Cordialement

Benoit VALGALIER



ite : goulot  
ment

Nouvelles

Possibilité 1

Possibilité 3

Possibilité 2

Échelle 1 : 3 797

100 m

e/  
t